



# Segmentation de REACH

Aperçu de l'enquête quantitative réalisée  
auprès des jeunes

# Sommaire

- Variables collectées
- Échantillon
- Contact

# Variables collectées en tant que critères potentiels de segmentation

Variables démographiques	Variables socioéconomiques	Variables psychographiques	Variables comportementales liées au tabagisme	Variables comportementales à caractère général
<ul style="list-style-type: none"> <li>• Âge</li> <li>• Sexe</li> <li>• Origine migrante</li> <li>• Région linguistique</li> <li>• Forme d'habitat</li> <li>• Quartier</li> </ul>	<ul style="list-style-type: none"> <li>• Formation/activité</li> <li>• Proportion de fumeurs dans le ménage</li> <li>• Attitude de l'entourage face à la fumée</li> <li>• Soutien social</li> <li>• Statut socioéconomique</li> <li>• Parents au courant</li> </ul>	<ul style="list-style-type: none"> <li>• Affiliation</li> <li>• Bien-être général</li> <li>• Adaptabilité (<i>coping skills</i>)</li> <li>• Extraversion</li> <li>• Conformisme</li> <li>• Satisfaction de l'existence</li> <li>• Orientation sur la performance</li> <li>• Ouverture à l'expérience</li> <li>• Attitude rebelle</li> <li>• Estime de soi relationnelle</li> <li>• Goût du risque</li> <li>• Contrôle de soi</li> <li>• Sentiment de sa propre valeur</li> <li>• Efficacité personnelle</li> <li>• Recherche de sensations</li> <li>• Facteurs de stress</li> <li>• Tendance à établir des comparaisons sociales</li> <li>• Attitude prospective</li> </ul>	<ul style="list-style-type: none"> <li>• Âge du début</li> <li>• Nombre de cigarettes par jour</li> <li>• Durée du tabagisme</li> <li>• Occasions de fumer</li> <li>• Raisons de commencer</li> <li>• Raisons de poursuivre</li> <li>• Raisons d'arrêter de fumer</li> <li>• Stratégies pour arrêter</li> <li>• Ampleur de la dépendance</li> </ul>	<ul style="list-style-type: none"> <li>• Activités de loisirs</li> <li>• Mode de vie sain</li> <li>• Utilisation des médias</li> <li>• Usage des médias sociaux</li> <li>• Consommation de substances addictives</li> </ul>

# Sommaire

- Variables collectées
- Échantillon
- Contact

# Échantillon selon l'âge, le sexe et la formation actuelle

Âge	n	%
14	582	21 %
15	588	22 %
16	429	16 %
17	518	19 %
18	355	13 %
19	260	9 %
<b>Somme</b>	<b>2732</b>	<b>100 %</b>

Sexe	n	%
Masculin	1035	38 %
Féminin	1647	60 %
Autre	50	2 %
<b>Somme</b>	<b>2732</b>	<b>100 %</b>

Formation	n	%
École obligatoire	882	32 %
Formation professionnelle	516	19 %
École supérieure	1121	41 %
Solution intermédiaire	36	1 %
Activité lucrative	73	3 %
Autre	39	1 %
Études	65	2 %
<b>Somme</b>	<b>2732</b>	<b>100 %</b>

# Échantillon selon le statut de fumeur, la situation du ménage et le contexte migratoire

Statut de fumeur	n	%
Fumeur	689	25 %
N'a jamais fumé	1969	72 %
Ex-fumeur	74	3 %
<b>Somme</b>	<b>2732</b>	<b>100 %</b>

Situation du ménage	n	%
Père et mère	2014	74 %
Mère célibataire	379	14 %
Père célibataire	57	2 %
Famille recomposée	179	7 %
Famille d'accueil	22	1 %
Vit seul(e)	68	3 %
Autre	13	0 %
<b>Somme</b>	<b>2732</b>	<b>100 %</b>

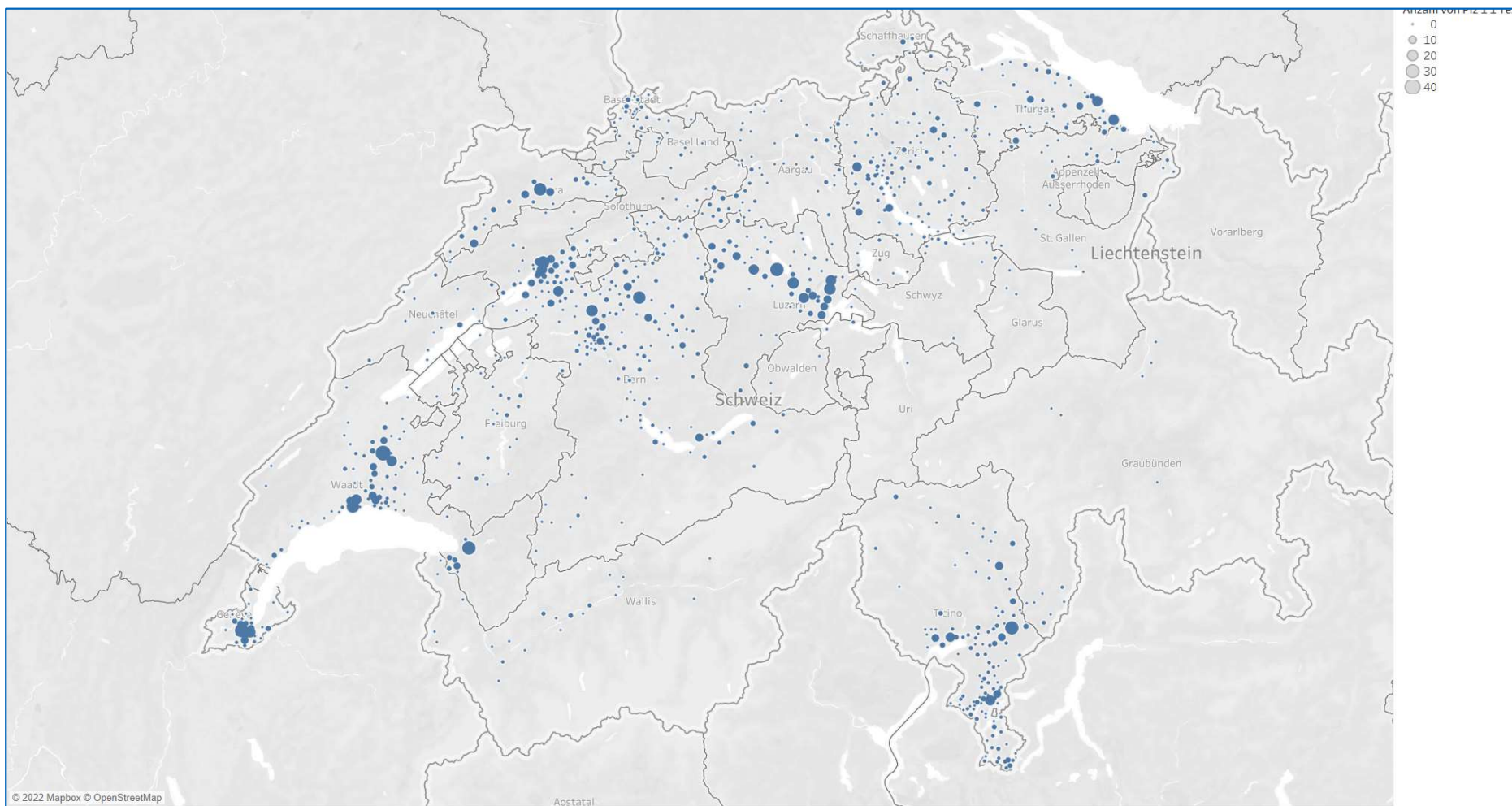
Contexte migratoire	n	%
Sans <sup>1</sup>	1442	53 %
Un des parents	580	21 %
Les deux parents	677	25 %
Pas d'indication	33	1 %
<b>Somme</b>	<b>2732</b>	<b>100 %</b>

1) Autrement dit, les deux parents sont nés en Suisse.

# Échantillon par région linguistique

Région	n	%
CH-DE	1621	59 %
CH-FR	717	26 %
CH-IT	394	14 %
<b>Somme</b>	<b>2732</b>	<b>100 %</b>

# Échantillon par NPA







# Sommaire

- Variables collectées
- Échantillon
- Contact

# Contact

## Frank Wieber

Directeur de recherche adjoint

Institut de la santé publique

Département Santé

ZHAW

[frank.wieber@zhaw.ch](mailto:frank.wieber@zhaw.ch)

+41 (0) 58 934 43 47



## Steffen Müller

Responsable de l'unité

Behavioral Insights & Pricing

Département Économie

ZHAW

[steffen.mueller@zhaw.ch](mailto:steffen.mueller@zhaw.ch)

+41 (0) 58 934 79 24

